

L'APEL :

Association de Parents d'élèves de l'Enseignement Libre

la seule association de parents d'élèves reconnue dans le Statut de l'Enseignement catholique



Chaque association de parents d'élèves de l'enseignement libre est régie par la **loi 1901**.

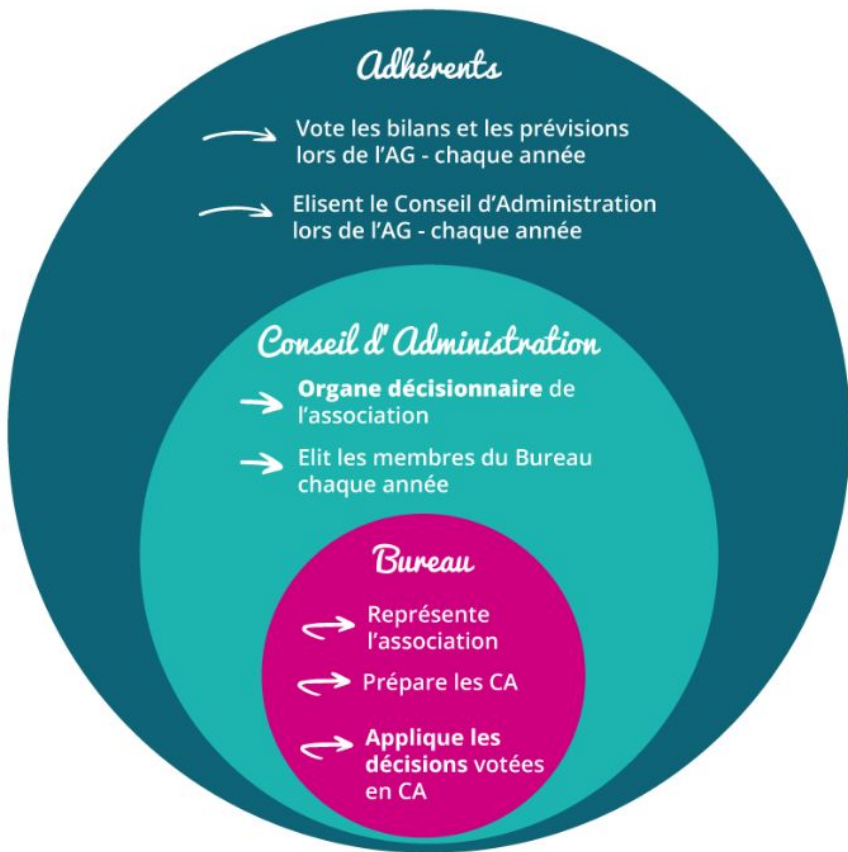
+ de 500 familles
adhérentes
au sein de
notre établissement
Saint François Régis



L'Apel d'établissement a un rôle d'accueil, d'animation, d'information, de conseil et de représentation des parents d'élèves.

L'APEL : une équipe de parents motivés et bienveillants

pour tout l'établissement = École + Collège



Main dans la main avec la direction

L'APEL AU COEUR DE L'ETABLISSEMENT



**Représenter les élèves et
les familles**



**Accompagner les projets
de l'établissement et
des équipes pédagogiques**



**Nommer et former les
parents correspondants**



**Participer à la vie et
à l'animation de l'établissement**



Informier et conseiller les familles

LES MEMBRES DU CONSEIL D'ADMINISTRATION DE L'APEL StFR 2023-2024



Christian
CRASSOUS
Président



Tiphaine
THIBAUT-LAURENT
Vice - Présidente



Elodie
FONTANILLE
Trésorière



Marie-Pierre
ALAZARD
Vice - Trésorière



Marine
LUTCHMAYA
Secrétaire



Diana
GERARD
Vice - Secrétaire



Victoria
DOLLEANS
Communication



Stéphane
ROULEAU



Aïcha
BENJILALI



Solène
GALAND



Bénédicte
LARROQUE



Touria
AFFRINE



Alexandra
FONTAN



Pascal
NATHOU



Laetitia
BERNARD



Nada
RUNQUIST



Parents correspondants 2023-2024

6°1	Maguelonne Martino-Perez
	-
6°2	Aymeric Aupepin
	-
6°3	Angèle Legrand
	Stéphane Rouleau
6°4	Marie-Alix de Froberville
	Bérengère Pinchon
6°5	Blandine Astruc
	Tiphaine Thibault-Laurent

5°1	Jasmine Aupepin
	Sandrine Bouillot
5°2	M Lepeigne
	Audrey Verduzier
5°3	Emilie Lamoly
	Tanguy Lafarge
5°4	Tanguy Lafarge
	-
5°5	Tanguy Lafarge
	Audrey Verduzier

4°1	Nada Runquist
	Marie-Alix de Froberville
4°2	Guillaume Lepeigne
	-
4°3	Emilie Lamoly
	Touria Afrine
4°4	Christian Crassous
	-
4°5	Maguelonne Martino-Perez
	-

3°1	Martin Hoffmann
	-
3°2	Marie-Pierre Alazard
	-
3°3	Aurélie Deshayes
	-
3°4	Stéphane Rouleau
	-
3°5	Anne Josué
	-

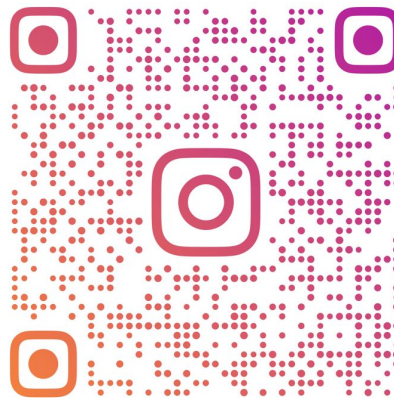
Votre aide est précieuse!

Chacun à votre niveau en fonction de votre
disponibilité de vos envies et de vos talents...

Soyez les bienvenus!!!



<https://www.instagram.com/apel.stfr/>



APEL.STFR

apel.sfr@gmail.com

BILAN MORAL



Nos actions
22-23

APEL StFR

1 Déchets



La moyenne nationale des déchets en cantine est de 110g / élève / repas
La moyenne à STFR est de 40g / élève / repas

Pour un établissement comme le notre, si nous étions sur la moyenne nationale nous aurions annuellement 10,5 tonnes de déchets.
Hors nous sommes actuellement sur une moyenne annuelle de 3,4 tonnes (tout de même)

Cette moyenne nettement plus basse que la nationale est imputable à notre chef Pascal qui prépare des plats au goût du plus grand nombre, qui cherche toujours le bon compromis entre satisfaction des palais les plus difficiles et équilibre des assiettes.



LE point négatif relevé à tous les services : **LE BRUIT**.
Commun à toutes les cantines, une sensibilisation, là aussi, aux règles de "savoir-vivre ensemble" pourrait être envisagée, les locaux ne permettant pas une autre configuration des réfectoires.



2 Réservation



Notre établissement nous offre une grande souplesse de réservation à la cantine, nous permettant une possibilité d'inscription jusqu'au jour même avant 8h, ce qui ne se fait pas dans d'autres établissements.



3 Service maternelles

Lors de l'immersion en maternelles, il a été fait état d'un service chargé. La direction a réagi.



Une personne supplémentaire a été placée sur ce service



Projet CANTINE

5 Recyclage



Tous les élèves sont sensibilisés au recyclage en triant leur plateau en fin de repas. Il y a encore du travail à effectuer pour arriver à un "bon tri" de la part de tous. Nous pourrions encore diminuer notre quantité de déchets.

Malheureusement, un produit pris mais non consommé (comme un yaourt ou un fruit, par exemple) ne pourra être récupéré et devra finir à la poubelle. Rien ne ne peut non plus être donné (responsabilité du donneur)



6 Savoir-Vivre ensemble et communication

Augmenter la communication face aux élèves (grâce à des affiches par exemple) = meilleure sensibilisation au tri et donc une diminution des déchets.

De même une sensibilisation sur le respect des règles de savoir-vivre ensemble est à réfléchir (bonjour, svp, merci, au revoir, etc.)

4 Équilibre alimentaire



Pour un élève demi-pensionnaire sur toute la semaine, la cantine représente 4 repas sur les 21 repas principaux de la semaine (Petit-déjeuner, déjeuner, dîner)

Les menus sont élaborés selon la législation en vigueur et validés par nutritionniste. Le Chef privilégie la qualité avec des produits frais et de saison. Notre Chef Pascal travaille toujours dans l'objectif de faire aimer les repas au plus grand nombre et limiter le gaspillage alimentaire.



Opération covoiturage

Mise en place dès le mois de septembre
d'un système de covoiturage via le
site/application SCOLEO



21 octobre

Distribution d'un goûter aux enfants à l'occasion de la fête des sciences.

Goûter
Fête des
Sciences



apel 

Portes ouvertes

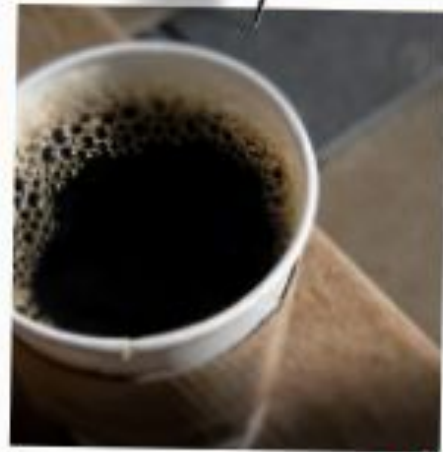
09-11-22



Croissants



Rencontres



Café  apel

Subventions novembre 22

L'APEL accorde des
subventions au grès des
demandes des
enseignants



SPECTACLE DE
MARIONNETTES
Maternelles



STAGE DE CIRQUE
CM1



STAGE DE THÉÂTRE
CM2



VOYAGE EN ITALIE
Classes de 5ème

Vente de pains au chocolat



5 ventes



De pains au chocolat



Au cours de l'année

Sainte Barbe

«Quand le blé va
bien, tout va bien »

L'APEL a organisé
une vente de sachets
de blé le 29-11-22





apel

Forum des filières

Prise en charge des frais
d'inscription des élèves au
forum des filières le 29
novembre 2022



Immaculée Conception

L'APEL a participé à
l'Immaculée Conception en
offrant un lumignon à tous
les enfants de St François
Régis le 8 décembre 2022



Marché de Noël

13-12-2023

apel



Buvette



Vente de sapins



Photos avec le Père Noël

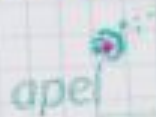


Vente des décorations fabriquées par les élèves

17.02.23

Goûter de
CARNAVAL

L'APEL offre et distribue
le goûter aux enfants



Subventions accordées en février 23

BALLON SONDE

Classe de 5ème

SORTIE SCOLAIRE 3J

Classes de 3ème

VOYAGE EN ALLEMAGNE

Classes de 4ème



Subventions accordées en février 23

SORTIE SCOLAIRE

CM1

SORTIE SCOLAIRE

CM2





Vente de chocolats de Pâques

L'APEL a organisé une vente de
chocolats de Pâques via le site
Initiatives mars/avril 2023





Ateliers sur les ÉCRANS

Rencontre Parents/École
Rencontre animée par Ghislain
CALAY le 11-04-23 sur la
question des écrans pour nos
enfants





Portes ouvertes
15-04-23

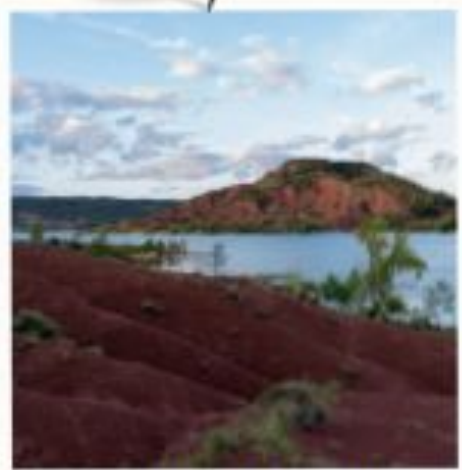
Deuxième journée des
« Portes Ouvertes »

Sacrements

Afin d'accompagner les élèves dans leurs différents sacrements, l'APEL leur a offert un bracelet.



Subventions Avril 2023



Sortie Salagou-
Lodève (5e et 4e)



Sortie accrobranche
CP&CE1



Sortie Musée
Sérignan CE2

Déglin'gosses

03 juin 2023

Participation aux
Déglin'gosses :

- vente de tickets
- buvette

apel



6 juin 2023

Le 6 juin l'APEL a organisé une kermesse spéciale pour les maternelles

Kermesse
des
Maternelles



apel

27 juin 2023

Le 27 juin c'est au tour des
élèves de primaire d'avoir leur
kermesse. Spectacles, buvette,
boom et grande tombola !

Kermesse
des
Primaires
et
TOMBOLA

apel



27 juin 2023

Le 27 juin c'est au tour des
élèves de primaire d'avoir leur
kermesse. Spectacles, buvette,
boom et grande tombola !

Kermesse
des
Primaires
et
TOMBOLA

apel

